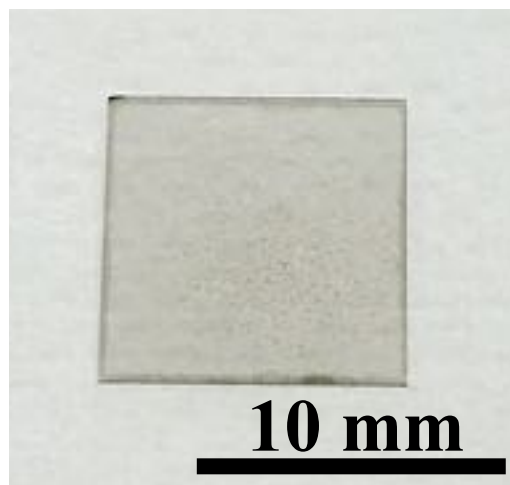
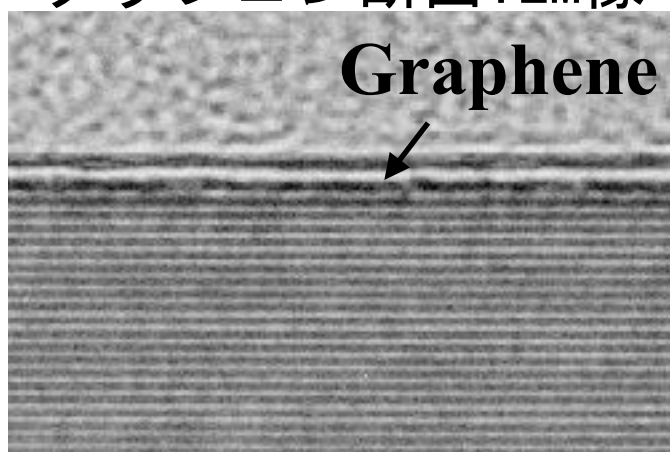


# 新規高機能グラフェンデバイス開発

## 単結晶グラフェン 作製技術

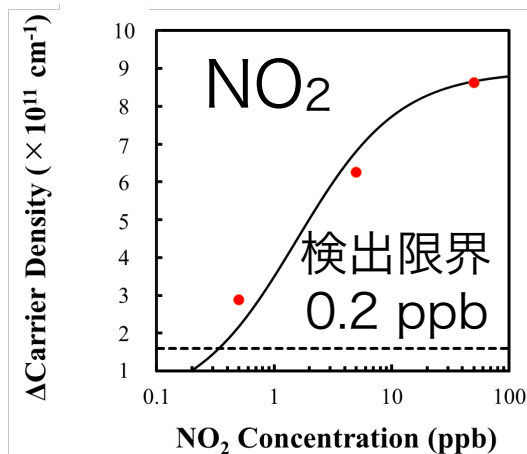


## グラフェン断面TEM像

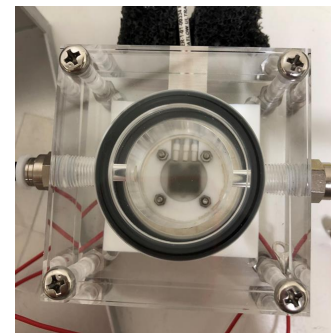


徳島大学の独自技術を集積化して研究フェーズに合わせた新機能グラフェンデバイス開発を行う

## 実用化フェーズ

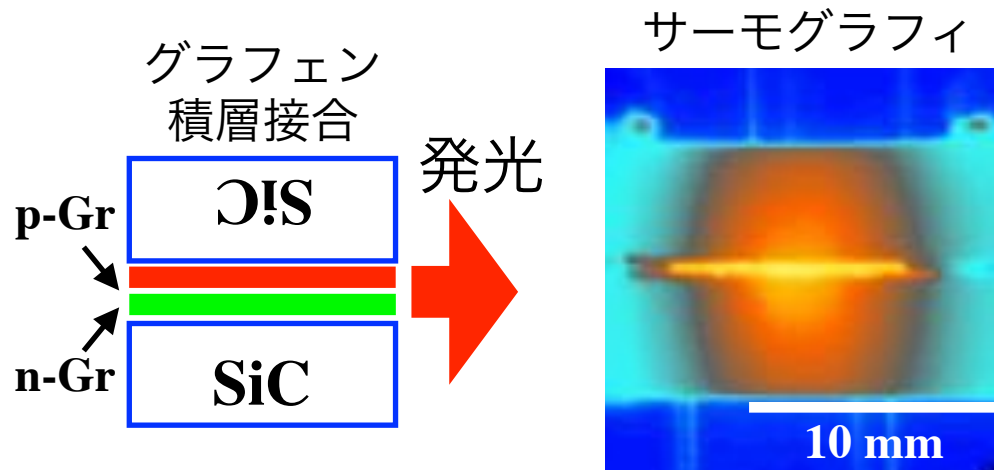


## 新原理環境センサ デバイス



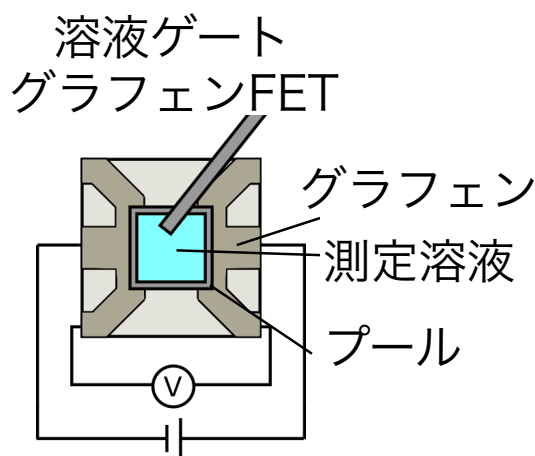
高感度環境  
ガスセンサ

## 研究開発フェーズ

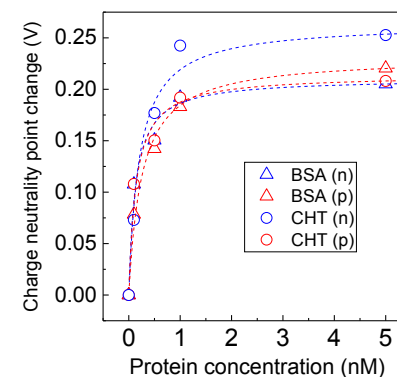


テラヘルツ  
発光/検出  
素子

## シーズ探索フェーズ



## タンパク質検出特性



高機能バイオ  
センサ