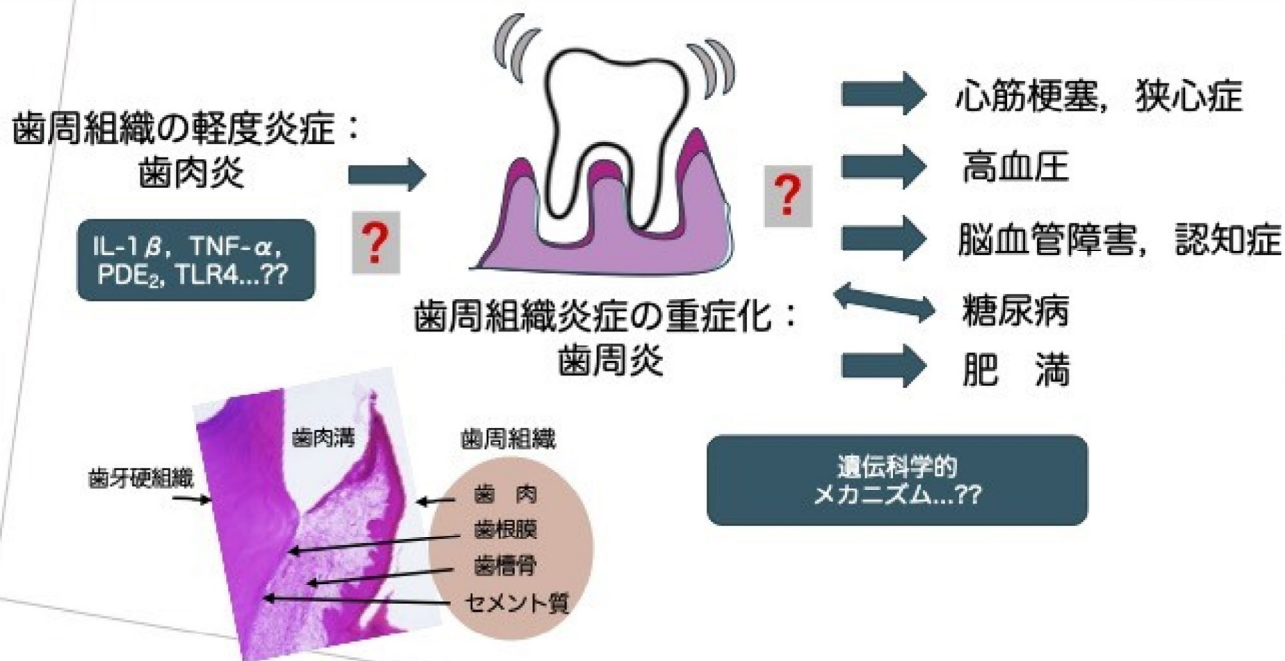


歯周病の重症化が心血管系疾患を惹起する 遺伝科学的メカニズムの解明と予防法開発

～歯周病が関連する全身疾患を防ぐために～



研究グループ

歯科麻酔科学
：歯科治療時
全身疾患管理

歯周歯内治療学
：歯周病専門
臨床研究

口腔生命科学
：革新的・独
創的基礎研究
からトランス
レーショナル
リサーチへ

SDGs：
すべての人に健康と福祉を