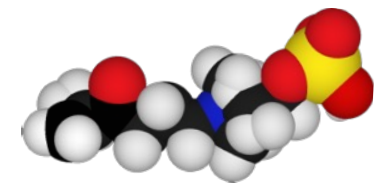
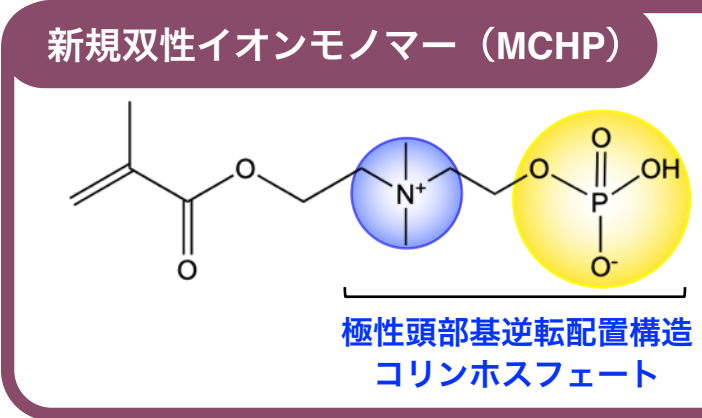
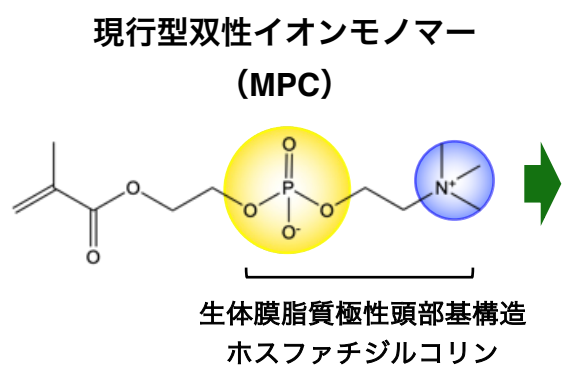
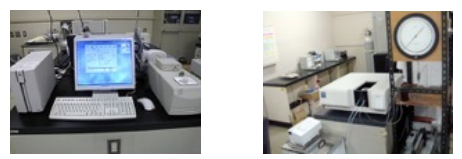


インテリジェントサーフィスが切り拓く革新的な医療・検査技術の創生 (研究概要)



- 【特性】
- ・ 広範なpH領域において大きな親水性をもたらす生体適合性
 - ・ 結合反応性リン酸基末端を所有

化学・物理化学的特性評価



生物・免疫化学的特性評価



新規機能性ポリマーの設計・合成

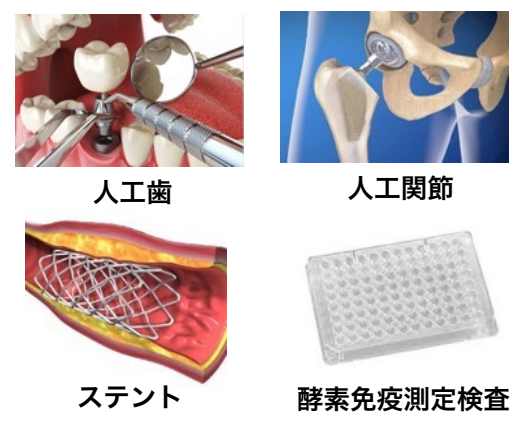
未処理

処理

MCHP
コポリマー

インテリジェントサーフィス
形成

医療・検査領域への社会実装



徳島大学オリジナルの新規機能性ポリマー創製と実用化に向けた総合研究