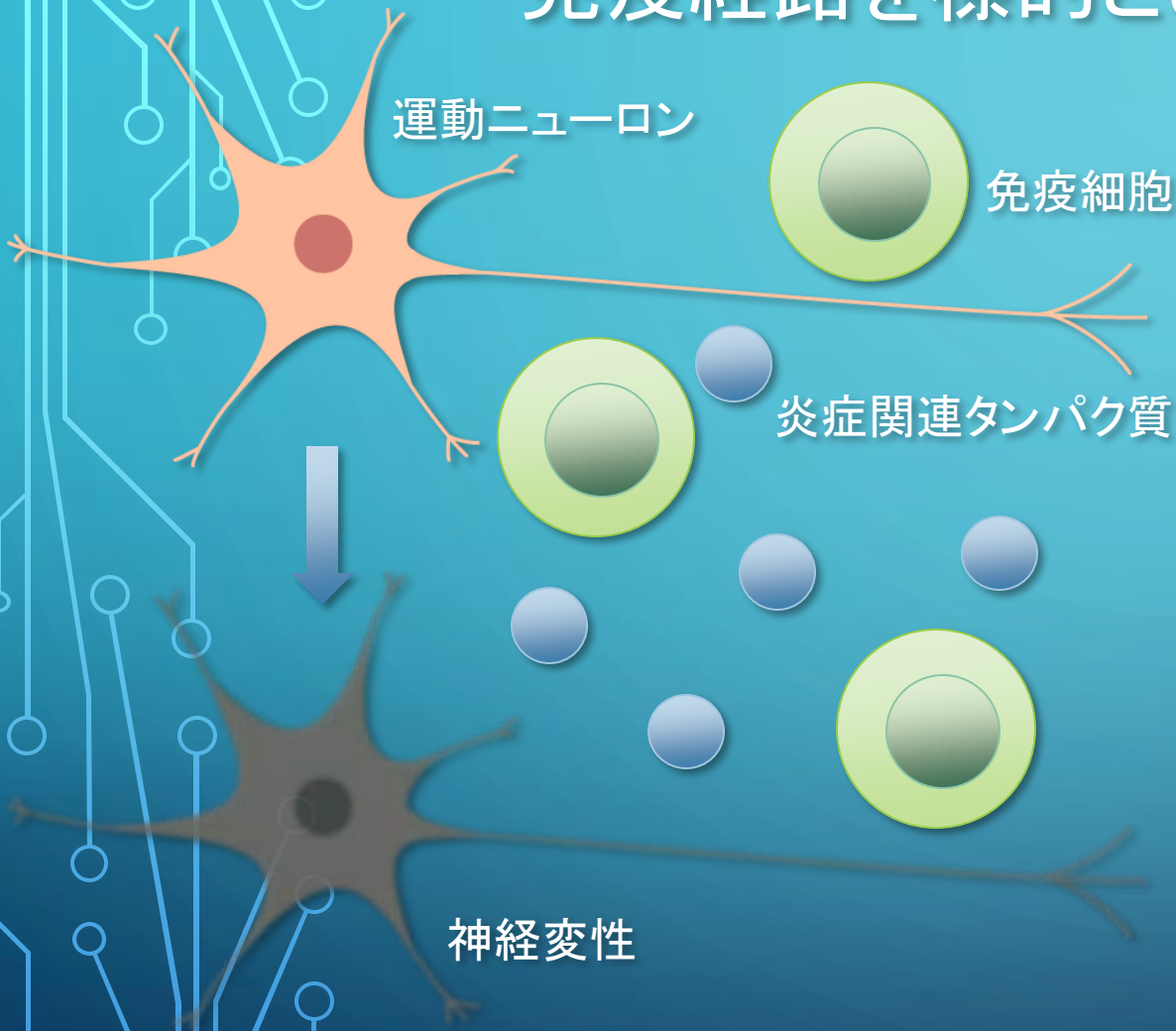


筋萎縮性側索硬化症(ALS)における 免疫経路を標的とした創薬基盤の構築

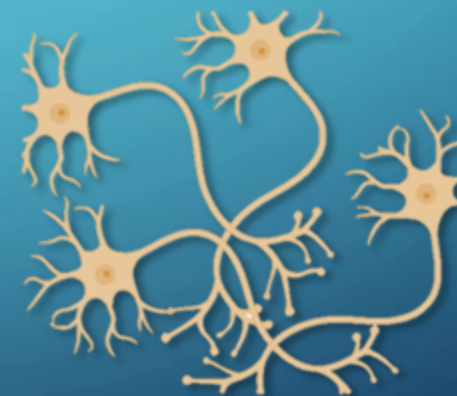


ALS患者の進行に関連

- 制御性T細胞の減少
- Th17
- CD8 T細胞
- ナチュラルキラー細胞
- 炎症関連タンパク質



Translational Research & Drug Development



細胞モデルで
免疫経路の関与を検証

社会実装へ
↑
候補化合物 & DDS
↑
リード化合物の特定

